



**OALSAP**

CORPORACIÓN PRO ROMERAL

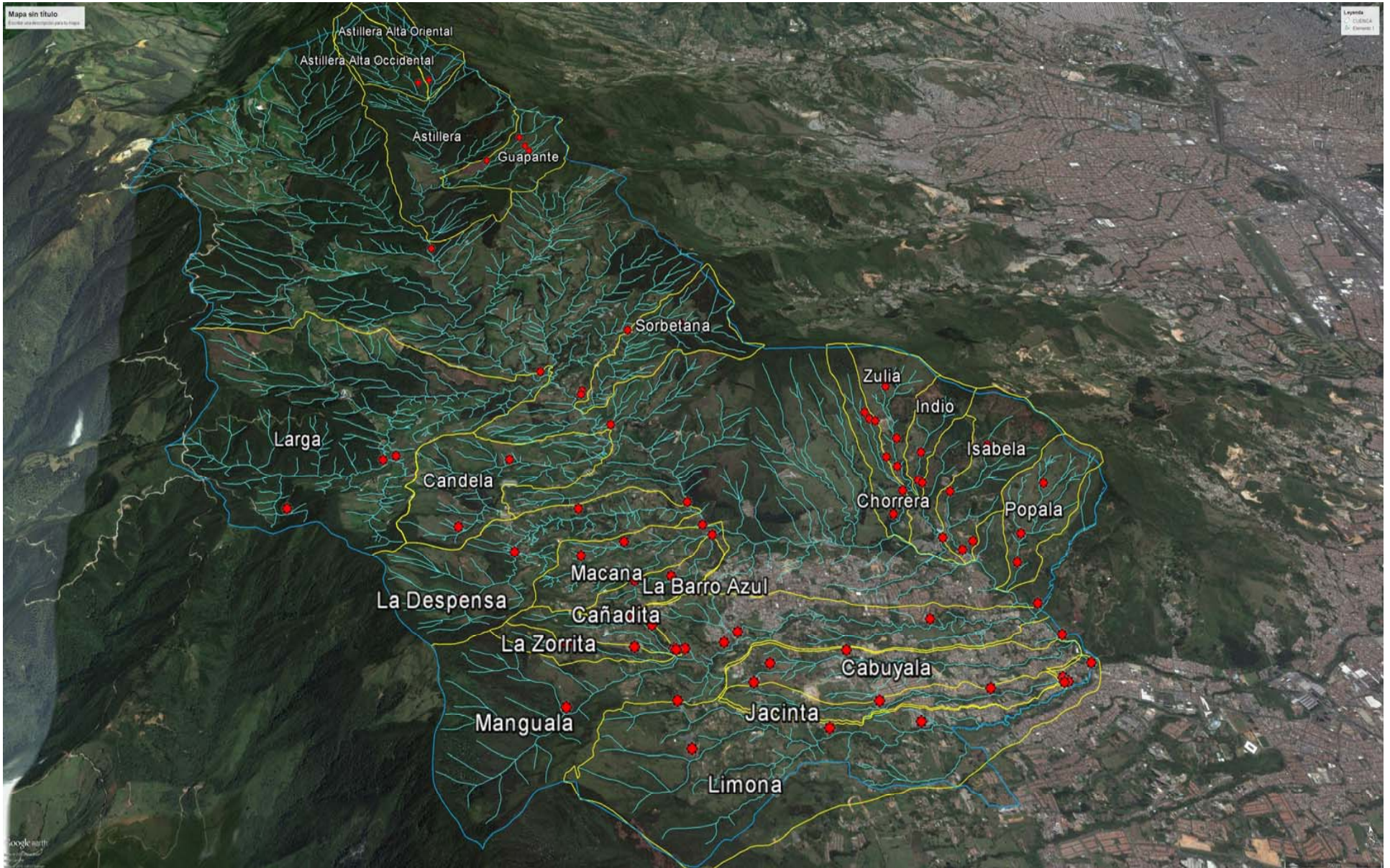


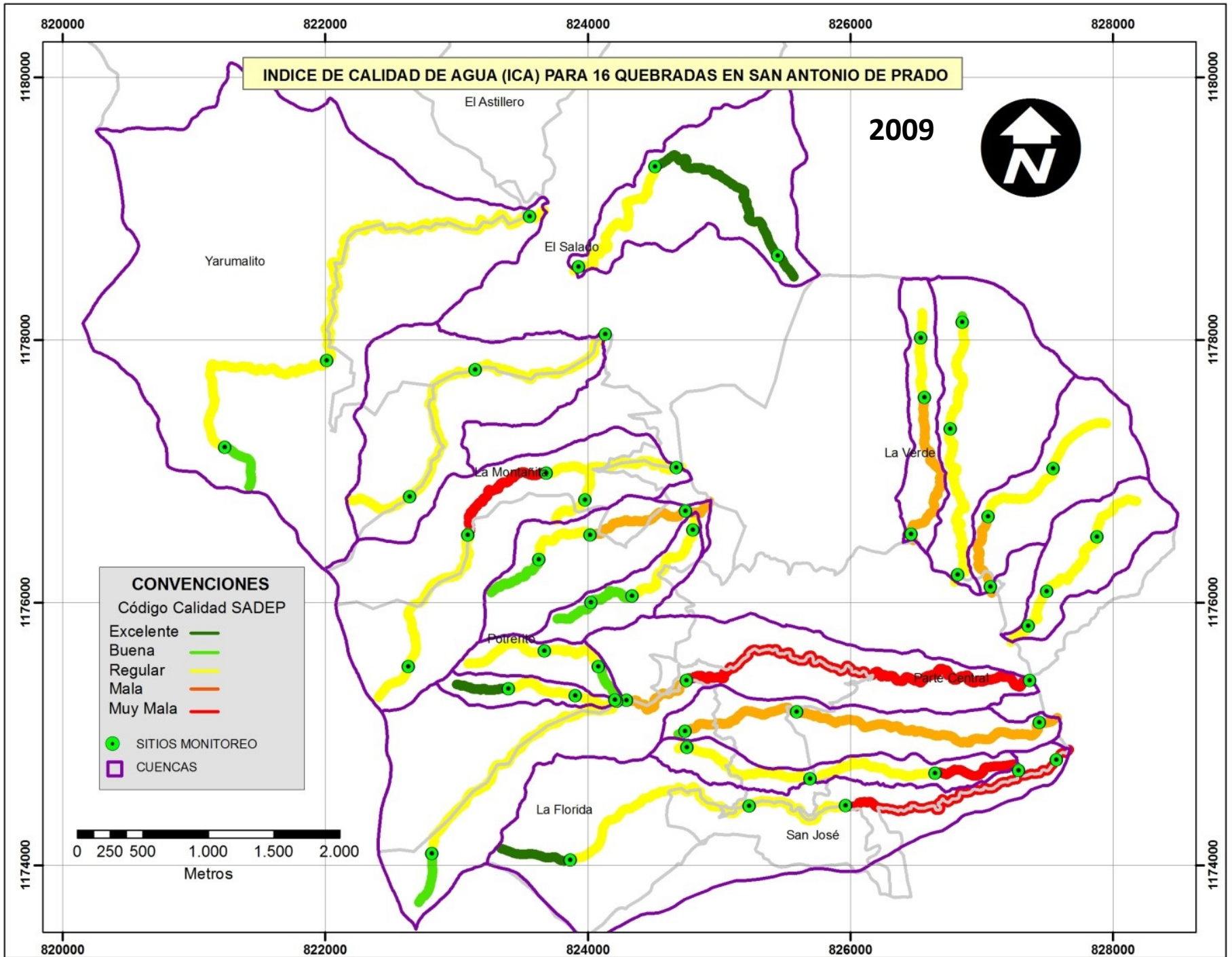
**Mapas de secuencia histórica de calidad de aguas  
Índice de Calidad Ambiental de Aguas (ICASAP)  
en subcuencas de la Doña María**

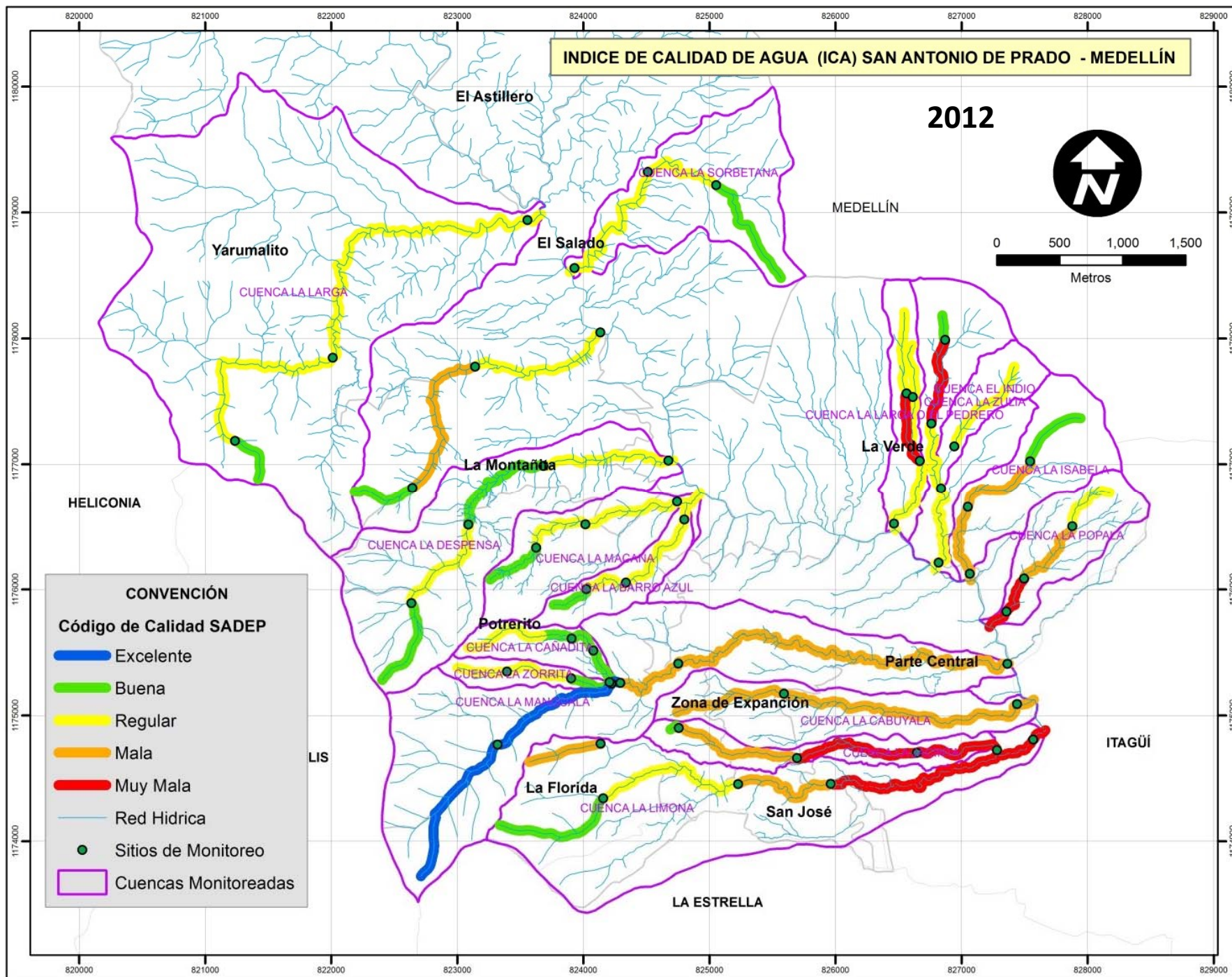


# OALSAP

## SITIOS Y MICROCUENCAS DE MONITOREO EN LA DOÑA MARÍA - ICASAP

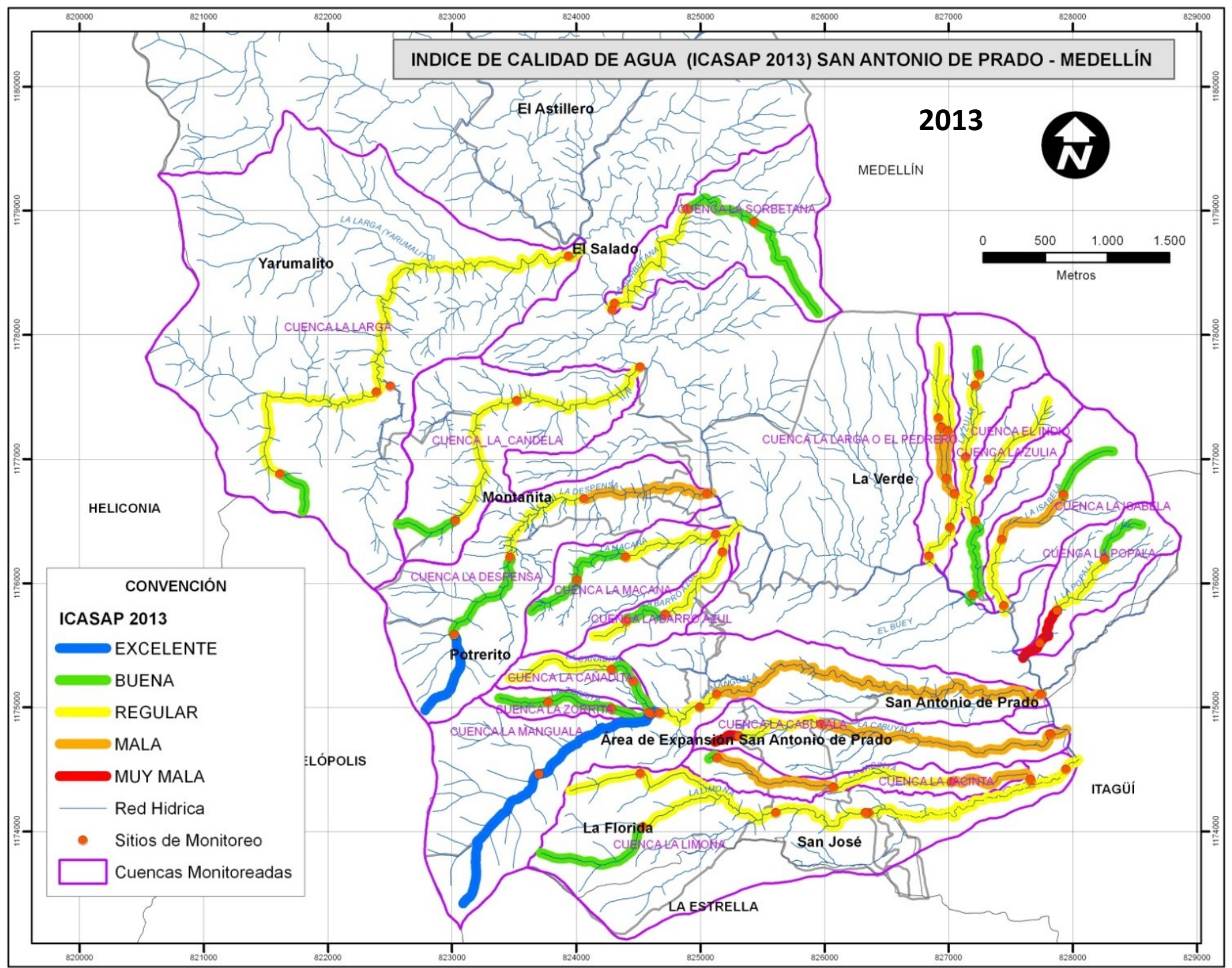






# INDICE DE CALIDAD DE AGUA (ICASAP 2013) SAN ANTONIO DE PRADO - MEDELLÍN

2013



**CONVENCIÓN**

**ICASAP 2013**

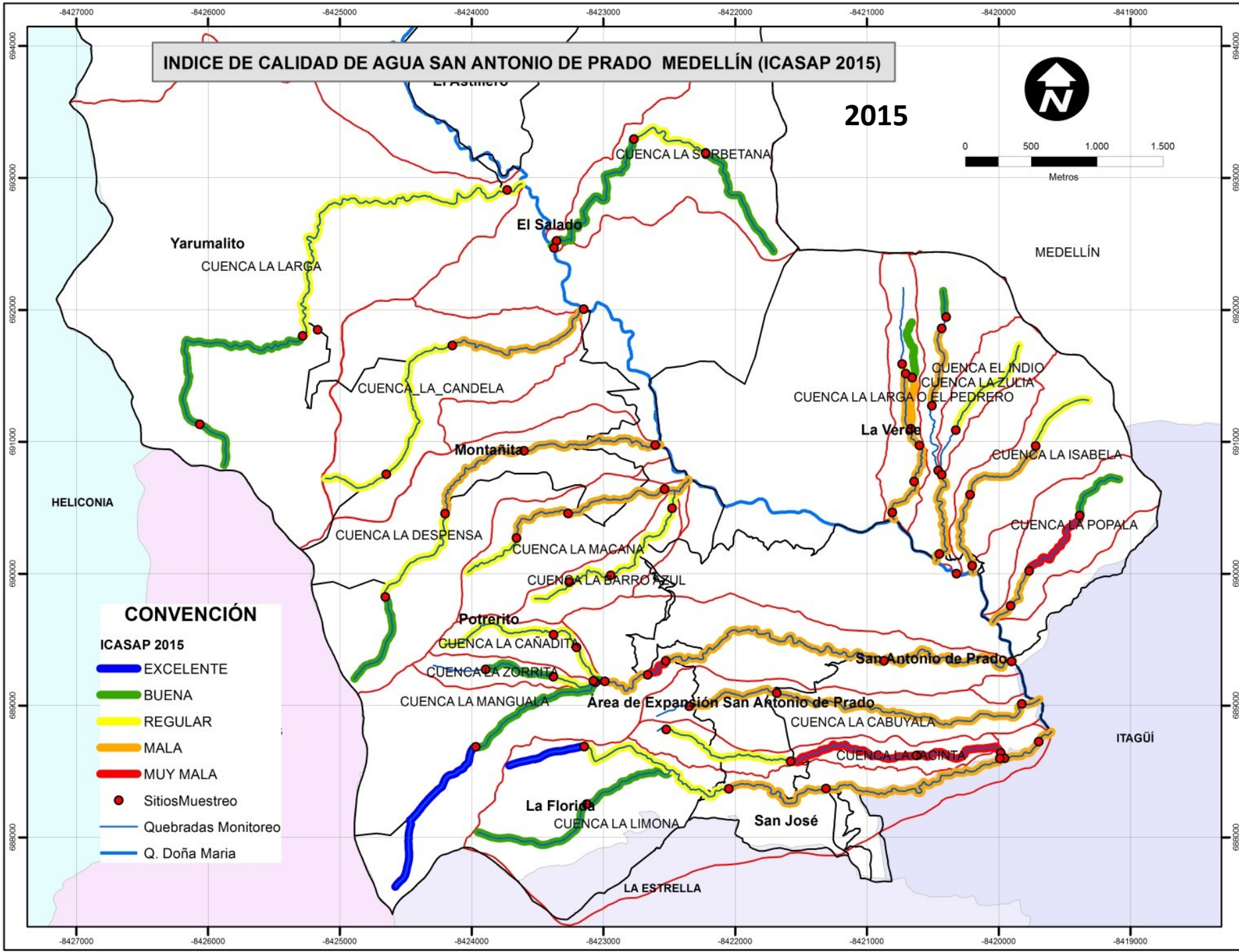
- █ EXCELENTE
- █ BUENA
- █ REGULAR
- █ MALA
- █ MUY MALA
- Red Hidrica
- Sitios de Monitoreo
- Cuencas Monitoreadas

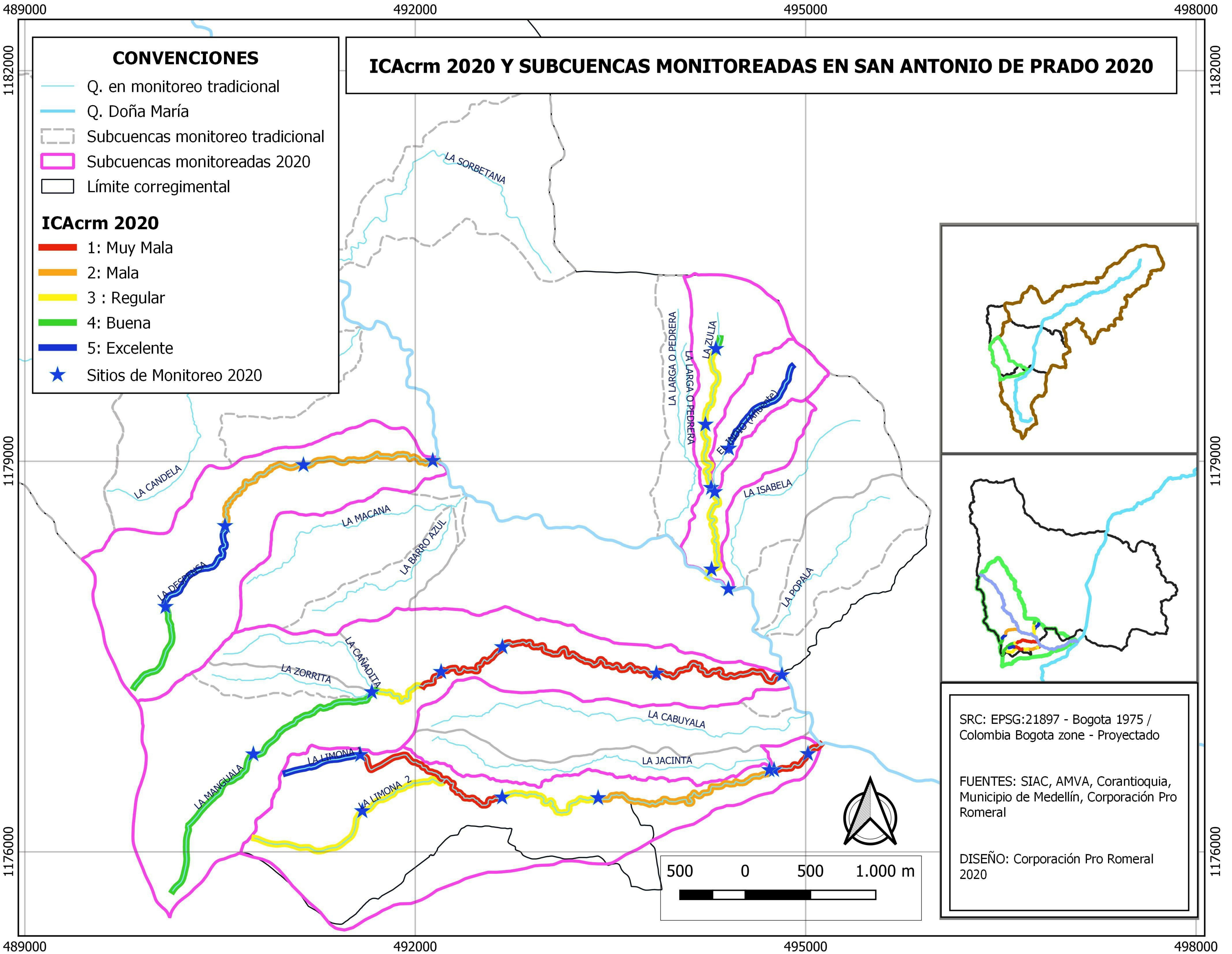
# INDICE DE CALIDAD DE AGUA SAN ANTONIO DE PRADO MEDELLÍN (ICASAP 2015)

2015



- CONVENCIÓN**
- ICASAP 2015
- EXCELENTE
  - BUENA
  - REGULAR
  - MALA
  - MUY MALA
  - Sitios Muestreo
  - Quebradas Monitoreo
  - Q. Doña María





**CONVENCIONES**

- Q. en monitoreo tradicional
- Q. Doña María
- Subcuencas monitoreo tradicional
- Subcuencas monitoreadas 2020
- Límite corregimental

**ICAcrm 2020**

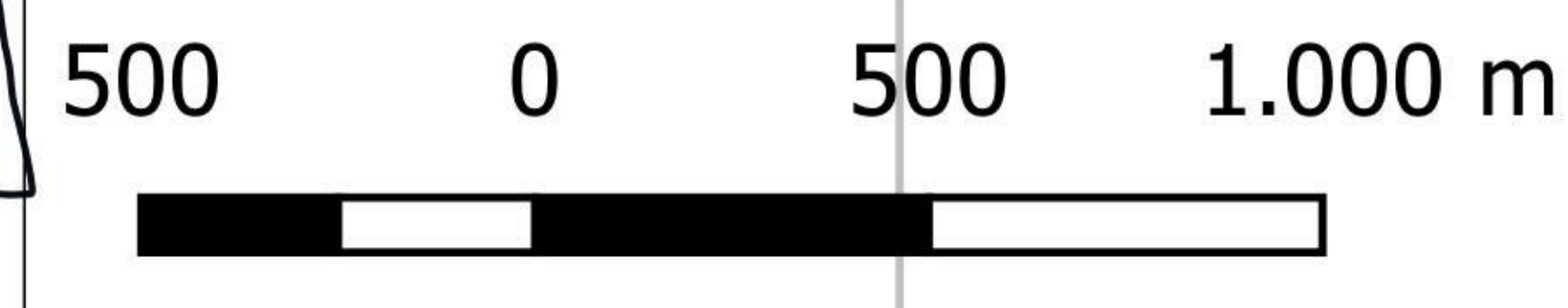
- 1: Muy Mala
- 2: Mala
- 3: Regular
- 4: Buena
- 5: Excelente
- ★ Sitios de Monitoreo 2020

**ICAcrm 2020 Y SUBCUENCAS MONITOREADAS EN SAN ANTONIO DE PRADO 2020**

SRC: EPSG:21897 - Bogota 1975 / Colombia Bogota zone - Proyectado

FUENTES: SIAC, AMVA, Corantioquia, Municipio de Medellín, Corporación Pro Romeral

DISEÑO: Corporación Pro Romeral 2020



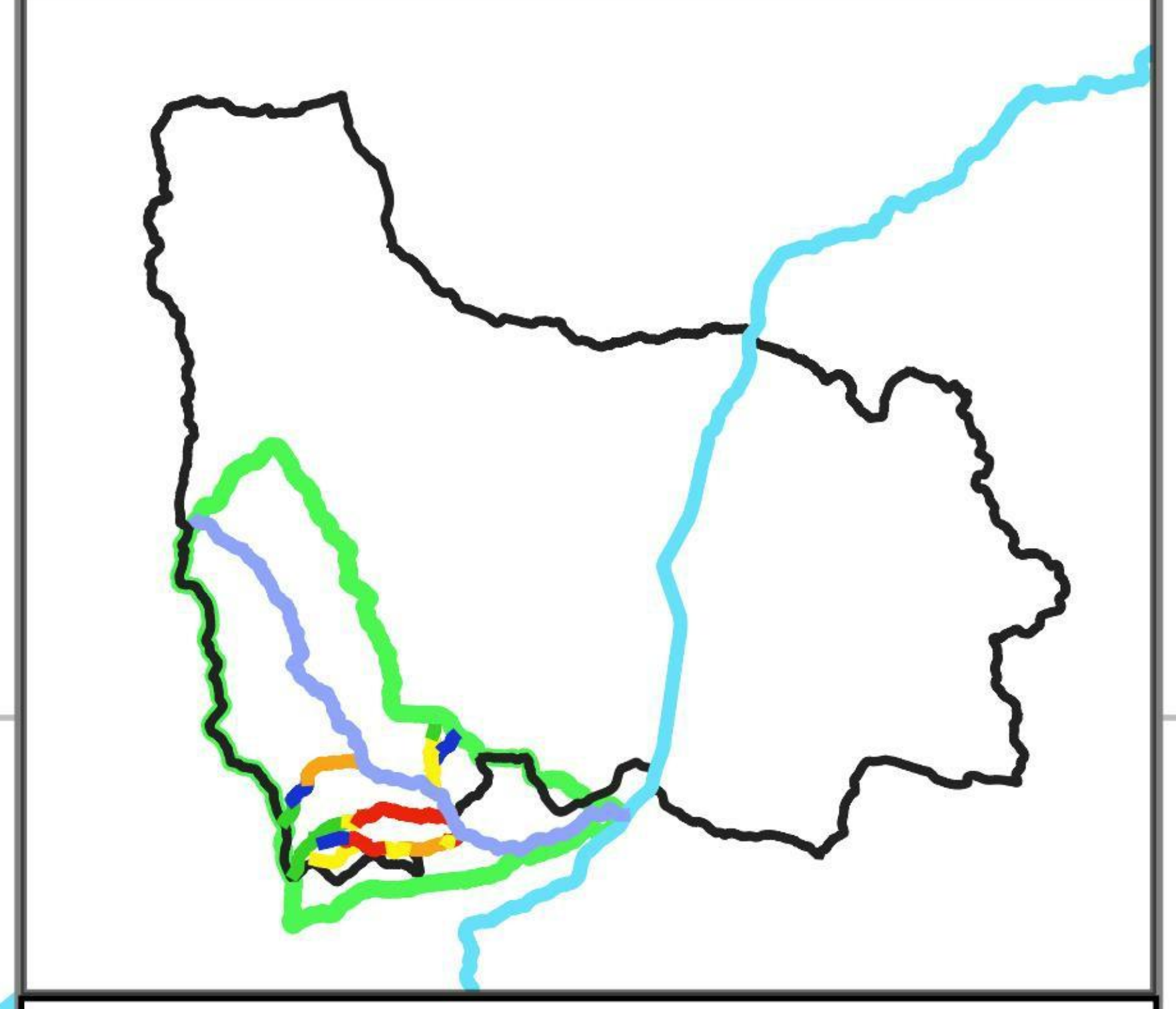
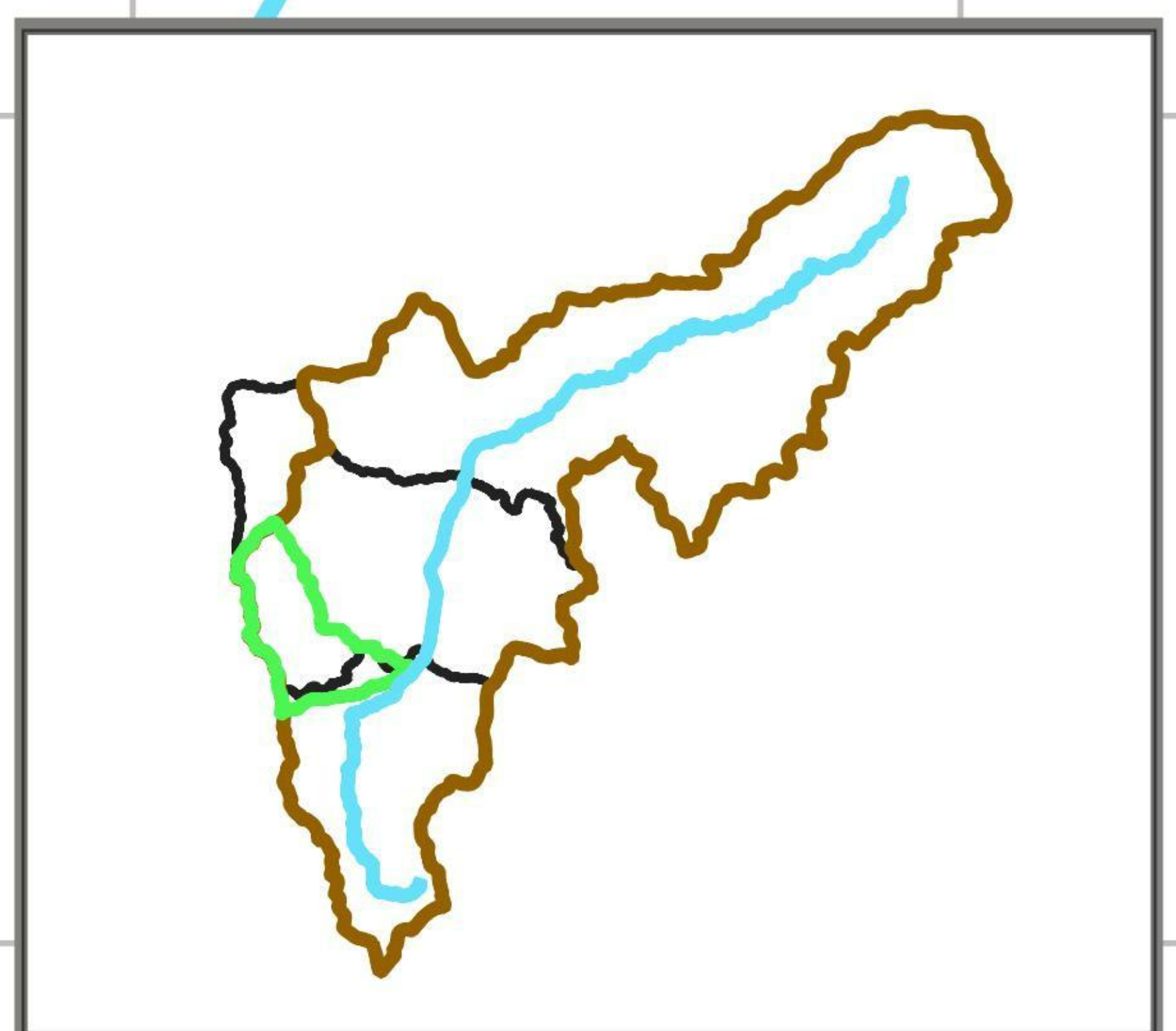
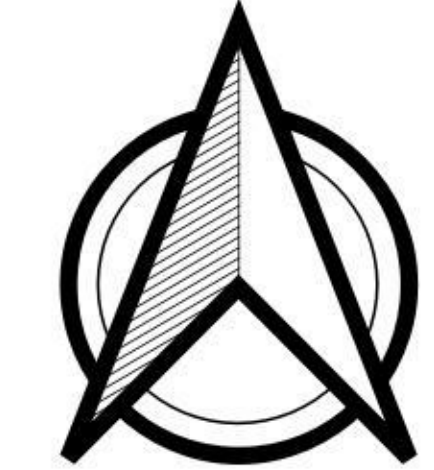
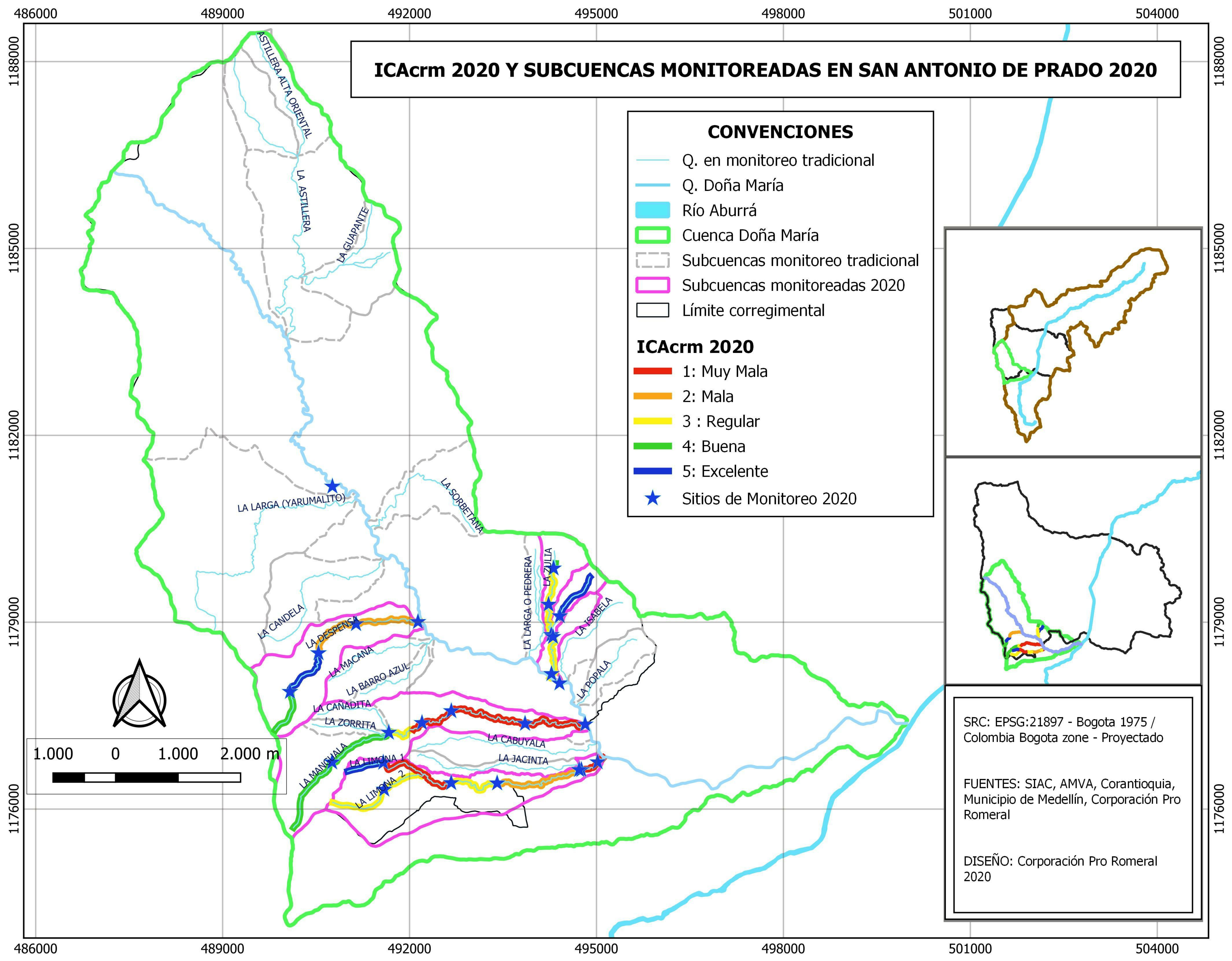
# ICAcrn 2020 Y SUBCUENCAS MONITOREADAS EN SAN ANTONIO DE PRADO 2020

**CONVENCIONES**

-  Q. en monitoreo tradicional
-  Q. Doña María
-  Río Aburrá
-  Cuenca Doña María
-  Subcuencas monitoreo tradicional
-  Subcuencas monitoreadas 2020
-  Límite corregimental

**ICAcrn 2020**

-  1: Muy Mala
-  2: Mala
-  3 : Regular
-  4: Buena
-  5: Excelente
-  Sitios de Monitoreo 2020



SRC: EPSG:21897 - Bogota 1975 / Colombia Bogota zone - Proyectado

FUENTES: SIAC, AMVA, Corantioquia, Municipio de Medellín, Corporación Pro Romeral

DISEÑO: Corporación Pro Romeral 2020